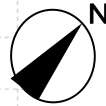
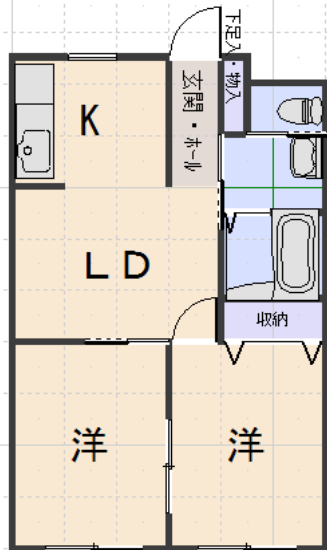


☆安全・防犯・健康・環境配慮



花と緑に囲まれる
癒しのコンフォートマンション
モリスの丘
William Morris's Hill



- * オートロック
- * 宅配ボックス
- * カーキーシステム
- * モニター付ハンズフリーインターホン
- * 防犯カメラ24h監視・録画
- * 24hセキュリティ対応(CSP)
- * 広々浴槽 * 浴室乾燥機・追焚き

バーチャル内見用QRコード

スマートフォンで読み取って内見できます。



(注) 図面と現況が異なる場合は、現況を優先いたします。

物件種目	賃貸マンション 2LDK
最寄駅	上尾
賃貸条件	賃料 73,000 円
	敷金 2 ヶ月(償却1ヶ月) 礼金 1 ヶ月

所在地	上尾市仲町1-9-19	
交通	J R 高崎線 上尾駅	徒歩5分
建物	名称	「モリスの丘」 206号室
	構造・規模	RC造 7F(一部5F)
	使用部分面積	48.15m ²
間取内訳	LDK;10、洋 ; 5.8+5.8	
築年月	2003年10月	
契約期間	2年 更新可(新賃料の1ヶ月分)	
管理費等	共益費 8000円	
駐車場	空きあり(8,000円+税)	
現況	空室	
入居日	即時	
本体設備	東京電力、都市ガス、水道、CATV	
保険等	保証会社加入要、火災保険加入要	
備考	入居審査有	

埼玉県知事免許(4)第20949号

(株) やまこB.L.D

埼玉県上尾市仲町1-10-3

TEL 048-671-7789

FAX 048-672-8579

<http://www.yamakobld.com/>

取引態様

専任媒介